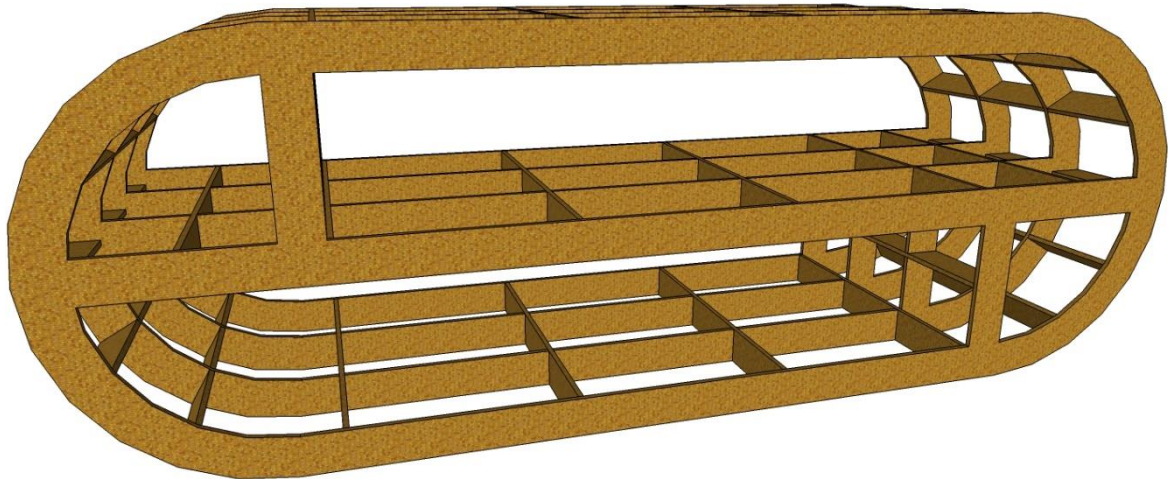
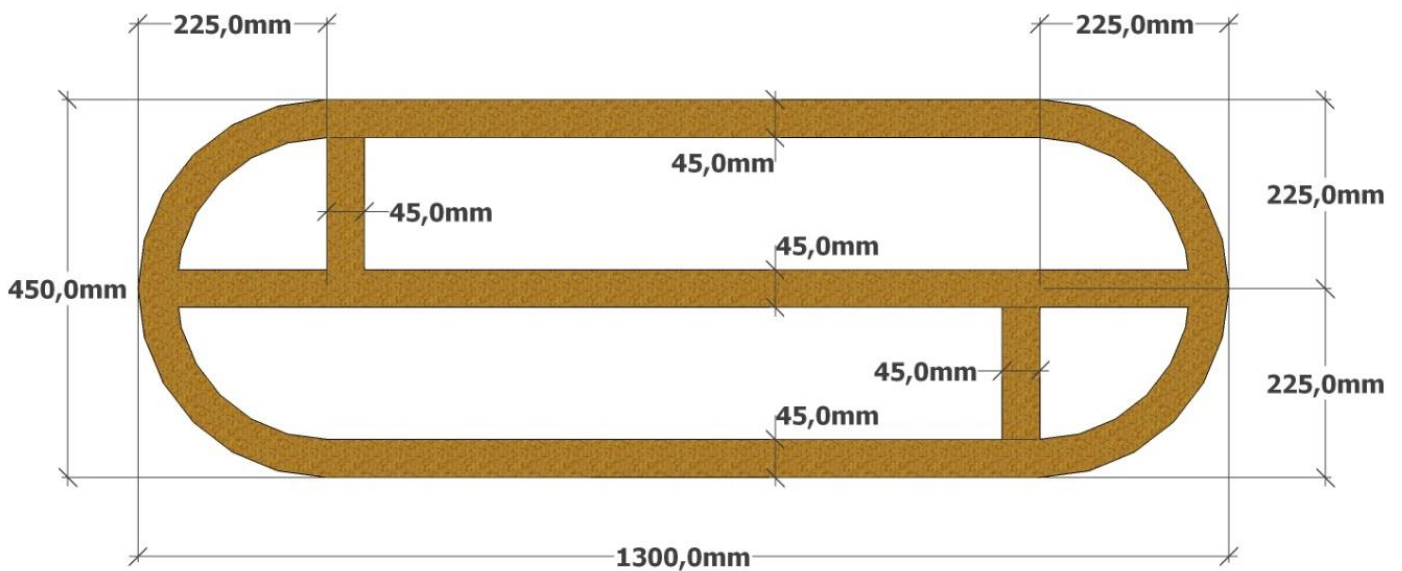


# Le meuble télé en carton

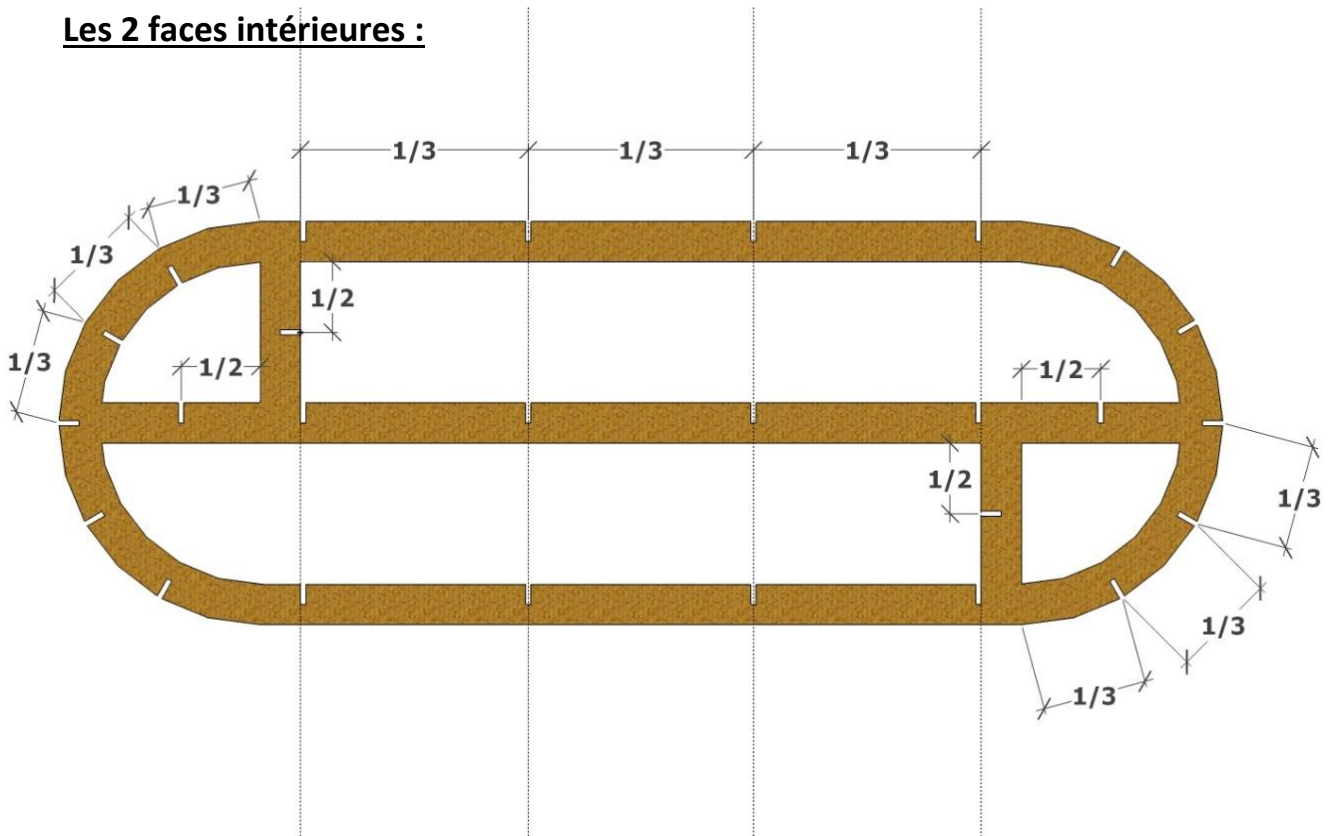
[Document Pdf téléchargé sur :  
VisserMalin.com](http://VisserMalin.com) - Tous droits réservés



## Les 2 faces extérieures :



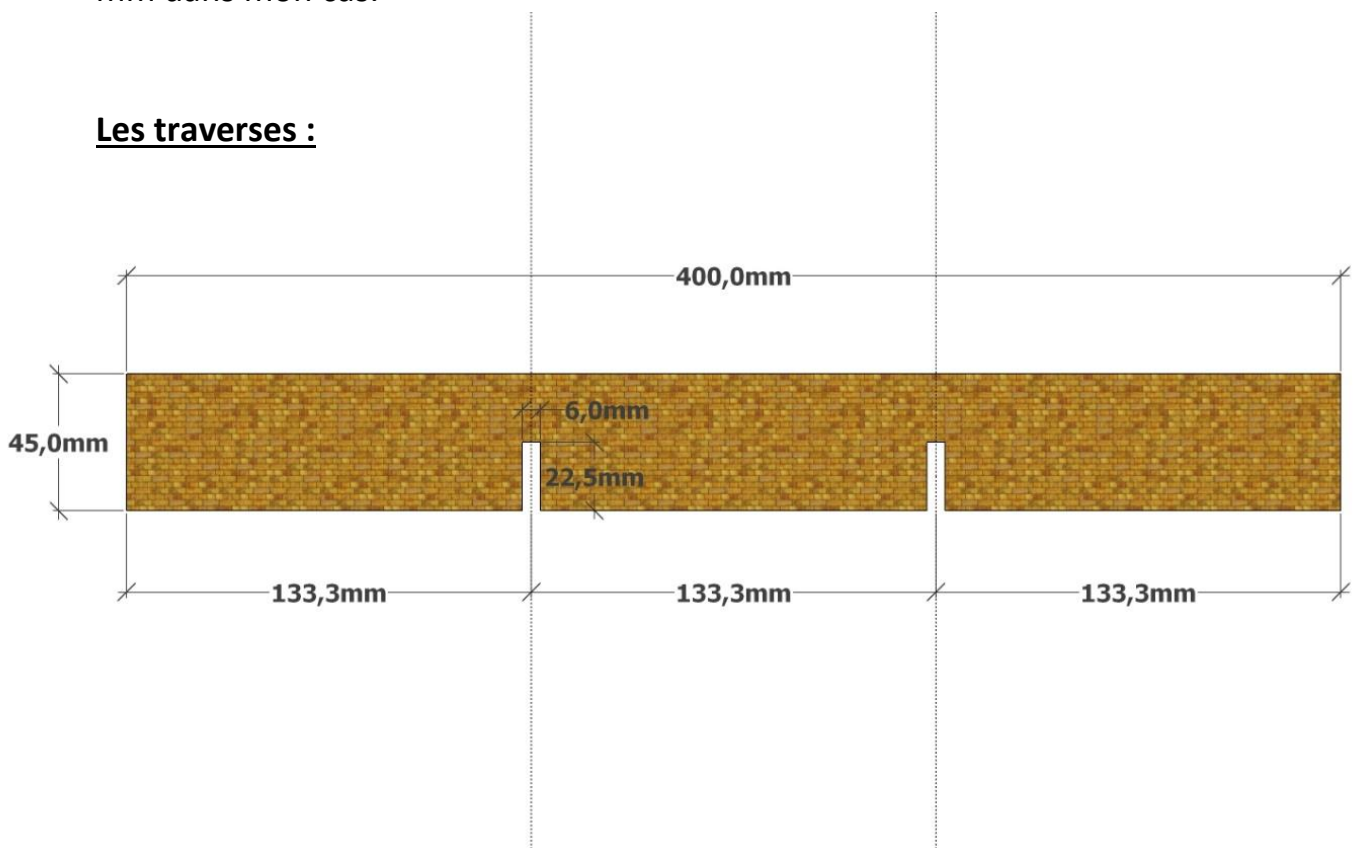
### Les 2 faces intérieures :



Il n'est pas nécessaire de répartir les encoches de manière précise, mais plus de manière logique en respectant les proportions du meuble. Par contre elles doivent être placées **exactement** aux mêmes endroits sur toutes les faces pour pouvoir placer les traverses correctement.

Les encoches sont profondes de 22.5 mm sur une épaisseur de carton soit 6 mm dans mon cas.

### Les traverses :





## Le meuble télé en carton

[Document Pdf téléchargé sur :  
VisserMalin.com](http://VisserMalin.com) - Tous droits réservés